

THE LOTUS ELETRE S

ELETRE S

PRICE

車両本体価格(消費税10%込価格)

¥23,320,000

POWERTRAIN

112kWh バッテリーパック ●

450kW デュアルモーター 612ps ●

1スピードトランスミッション ●

800V アーキテクチャ ●

AWD(オールホイールドライブ) ●

335kW DC ファーストチャージャー ●

22kW AC オンボードチャージャー ●

DYNAMICS

アジャスタブル回生ブレーキ ●

トルクベクタリング(ブレーキにより作用) ●

5ドライブモード(Range、Tour、Sport、Individual、Off-Road) ●

マルチリンクフロント&リアサスペンション ●

アクティブエアサスペンション ●

連続減衰制御(CDC)ダンパー ●

電動パワーアシストステアリング(メモリー付き4ウェイ) ●

軽量ブレーキディスク ●

ブラックブレーキキャリパー ●

フロントトローイングフック ●

EXTERIOR

カイクグレーエクステリアペイント ●

フレームレスドア ●

キーレスエントリー(フロント&リア) ●

照明付きドアハンドル(フロント&リア) ●

電動ハンズフリーオープニングテールゲート ●

ピンチ防止機能付きワンタッチウィンドウ ●

ヒーター付きウォッシュャージェット ●

グロスブラックアルミルーフ + ブラックルーフレール ●

電動調整・可倒式ヒートッドアミラー(メモリー付き) ●

自動調光サイドミラー ●

ブラインドスポットインジケーター ●

タッチ式電動充電ポートカバー ●

ロータスアクティブエアロ ●

— フロントグリル、フローティングスプリットルーフスポイラー、リアスポイラー、LiDARシステム ●

リアプライバシーガラス(リアウインドスクリーン&サイド) ●

ソフトドアクローズ ●

クロームLotusリアバッジ ●

WHEELS & TYRES

22インチ 10スポークグレーダイヤモンドチューンドホイール ●

Pirelli P-Zero 275/40(フロント) 315/35(リア)タイヤ ●

TPMS(タイヤプレッシャーモニタリングシステム) ●

※ ●…標準装備 ▲…選択 金額…オプション設定 —…設定なし

※ 料金は2024年3月15日現在のメーカー希望小売価格(消費税10%込み)です。

※ 価格、主要諸元及び仕様は予告なく変更する場合がございます。

THE LOTUS ELETRE S

ELETRE S

HEADLIGHTS & LIGHTING

マトリクスLEDヘッドライト	●
ADB (アダプティブドライビングビーム機能)	●
LEDデイトタイムランニングライト	●
オートライト	●
ウェルカムホームライト	●
リアLEDライトストリップ	●
LEDサイドライト、フォグライト、リバーズライト	●
パドルライト	●
照明付バニティーミラー	●
アンビエントライト(設定可)	●

INTERIOR

マグネタイトインテリアテーマ	●
自動調光フレームレスリアビューミラー	●
4ウェイ電動調整式ステアリングコラム	●
4ゾーンエアコンデショニング	●
USB Cポート(フロント&リア)	●
NFC ワイヤレス充電	●
イルミネーションサイドシル	●
フロント電動プリテンションナーリトラクター	●
高さ調整付きフロントシートベルト(4レベル)	●
ヒートッドマルチファンクションステアリングホイール	●
電動調整式フロント&リアエアベント	●
ストレージ(ドアビン、グローブボックス、センターコンソール、トランク床下収納)	●
キーレススタート	●
カップホルダー	●
空気清浄システム	●

SEATING

5シーターレイアウト	●
12ウェイ電動調整式フロントシート(メモリー&ドライバークリーティング機能)	●
フロントシートヒーター	●
ISOFIX(リアシート)	●
カップホルダー(センターリアアームレスト)	●
電動調整式リアシートアングル	●
40/20/40分割可倒式リアシート	●

INFOTAINMENT

ヘッドアップディスプレイ(セMAR)	●
15.1インチHD OLEDセンタースクリーン	●
12.6インチデジタルドライバーディスプレイ	●
12.6インチパッセンジャーディスプレイ	●
KEFリファレンスオーディオ(2160W、23スピーカー 3Dサラウンド)	●
ワイヤレス Apple CarPlay / Android Auto	●
Bluetooth	●
8インチTFTスクリーン ※5シーターレイアウトのみ	●
Lotusアプリ(コアパッケージ)	●

※ ●・・・標準装備 ▲・・・選択 金額・・・オプション設定 -・・・設定なし

※ 料金は2024年3月15日現在のメーカー希望小売価格(消費税10%込み)です。

※ 価格、主要諸元及び仕様は予告なく変更する場合がございます。

THE LOTUS ELETRE S

ELETRE S

ADAS

アダプティブクルーズコントロール	●
ドライバーモニタリングシステム	●
リア衝突ウォーニング	●
交通標識認識機能	●
フロント&リアクロストラフィックアラート	●
レーンキープアシスト	●
ブラインドスポット検出	●
パークアシスト(フロント&リア)	●
ビジュアルパークアシスト	●
Lotusインテリジェントダイナミックシャシーコントロール	●

NO COST OPTIONS

20インチ 5スポークエアロホイール + 4ピストングレーブレーキキャリパー	▲
22インチ 10スポークシルバーダイヤモンドチューンドホイール	▲
カラーブレーキキャリパー(下記より選択)	
・ レッド ※ギャロウェイグリーン/ブラッサムグレー外装色は選択不可	▲
・ グリーン ※ブラッサムグレー外装色は選択不可	
グロスブラックアルミルーフ	▲

※ ●…標準装備 ▲…選択 金額…オプション設定 -…設定なし

※ 料金は2024年3月15日現在のメーカー希望小売価格(消費税10%込み)です。

※ 価格、主要諸元及び仕様は予告なく変更する場合がございます。

THE LOTUS ELETRE S

ELETRE S

COST OPTIONS - PACKAGE

ロータスダイナミックハンドリングパック

- ロータスインテリジェントアンチロールコントロール ￥1,160,500
- アクティブリアホイールステアリング

コンフォートシートパック

- 前席クッションエクステンション(2ウェイ)
- 前席ヘッドレスト(2ウェイ)
- 前席サイドボルスター(4ウェイ)
- 前席ベンチレーションシート ￥352,000
- 前席マッサージシート
- 後席シートヒーター(5シーターレイアウト)
- 後席ベンチレーションシート(5シーターレイアウト)
- 後席リアヘッドレスト(5シーターレイアウト)

エクゼクティブシートパック ※コンフォートパックとの同時選択不可

- コンフォートシートパック(前席仕様のみ含まれます)
- エクゼクティブシーティング(4シーターコンフィギュレーション)
- ISOFIX(後席外側部)
- リアアームレスト
- リアカップホルダー(2個)
- リアストレージボックス(フロントセンターコンソール後部)
- 後席クッションエクステンション(2ウェイ)
- 後席ランバーサポート(4ウェイ)
- 後席パワーシートアジャストメント(角度) ￥880,000
- 後席ヘッドレスト一体型(調整機能なし)
- 後席スリーピングヘッドレスト(2ウェイ)
- 後席ショルダーアジャストメント(2ウェイ)
- 後席マッサージシート(6モード)
- 後席メモリーシート&グリーティング機能
- 前席後席シートヒーター(クッション&背もたれ)
- 前席後席ベンチレーションシート(クッションと背もたれ)
- RSD(車の機能をコントロールできるリアスクリーンディスプレイ)

パーキングパック

- パーキングエマージェンシーブレーキ ￥176,000
- 自立リモートパーキングアシスト

ハイウェイアシストパック

- ハイウェイアシスト ￥258,500
- 回避操舵サポート
- LiDAR on/off&ウォッシュャー

カーボンパック

- フロントミッドリップ、リアローワーバンパー、ミラー/カメラハウジング ￥638,000

エクステンデッドカーボンパック

- カーボンパック + フードカウル、フロントローワーバンパー、LH/RHアッパーバンパー、フロントリップスポイラー ￥1,600,500
- ディフューザーズスキッドプレート、ホイールトリムクラディング、ドアモールディング

インテリアカーボンパック

- コンソールパネル、ドアスイッチパネル、シートスイッチパネル、インテリアランプコントロールパネル ￥638,000
- シートバックレストパネル、センターアームレストパネル(エクゼクティブパックとの組み合わせ)

セミアニリンレザーパック ※マグネタイト/ジャスパーインテリアテーマのみ選択可

- セミアニリンレザーシート ￥214,500

フルセミアニリンレザーパック ※ゴールドインテリアテーマのみ選択可

- セミアニリンレザーシート、前後ドアインサート&アームレスト、コンソール&ピラーアームレスト ￥429,000

※ ●・・・標準装備 ▲・・・選択 金額・・・オプション設定 -・・・設定なし

※ 料金は2024年3月15日現在のメーカー希望小売価格(消費税10%込み)です。

※ 価格、主要諸元及び仕様は予告なく変更する場合がございます。

THE LOTUS ELETRE S

ELETRE

COST OPTIONS - EXTERIOR

パフォーマンスタイヤ(Pirelli P-Zero CORSA) ※22インチホイール車のみ選択可	¥88,000
ガラスルーフ	¥214,500
インテリジェントガラスルーフ	¥308,000
サイドカメラ	¥352,000
電動トレーリングバー ※22インチホイール車のみ選択可/電動ハンズフリーオープニングテールゲート同時装着不可	¥198,000
エクステリアペイントカラー(下記より選択)	
・ギャロウェイグリーン + イエロー&ブラックロータスバッジ	¥214,500
・ステラブラック + イエロー&ブラックロータスバッジ	¥214,500
・ブラッサムグレー + ブラックロータスバッジ	¥319,000
・ソーラーイエロー + ブラックロータスバッジ	¥319,000
・アコヤホワイト + ブラックロータスバッジ	¥319,000
22インチ 10スポークグロスブラックホイール	¥264,000
22インチ 5スポークグレーダイヤモンドチューンドホイール(カーボンファイバースート入り)	¥352,000
22インチ 5スポークグロスブラックホイール(カーボンファイバーインサート入り)	¥352,000
23インチ マルチスポークシルバーダイヤモンドチューンドホイール ※Pirelli P-Zeroタイヤのみ	¥528,000
23インチ マルチスポークグレーダイヤモンドチューンドホイール ※Pirelli P-Zeroタイヤのみ	¥572,000
23インチ マルチスポークグロスブラックホイール ※Pirelli P-Zeroタイヤのみ	¥616,000
グロスブラックLotusリアバッジ	¥27,500

COST OPTIONS - INTERIOR

インテリアテーマ(下記より選択)	
・クオーツ	¥308,000
・ルビー ※ギャロウェイグリーン/ソーラーイエロー/アコヤホワイト外装色は選択不可	¥610,500
・ジャスパー ※ギャロウェイグリーン/アコヤホワイト外装色は選択不可	¥786,500
・ゴールド ※ブラッサムグレー/ソーラーイエロー外装色は選択不可	¥786,500
・マラカイト ※ブラッサムグレー/ソーラーイエロー/アコヤホワイト外装色は選択不可	¥874,500
レッドシートベルト ※マグネタイト/クオーツ/ゴールド/マラカイト内装色は選択不可	¥71,500
クラウドシートベルト ※マグネタイト/ルビー/ジャスパー/ゴールド/マラカイト内装色は選択不可	¥71,500
トライカラーブラックシートベルト ※クオーツ/ルビー内装色は選択不可	¥71,500
トライカラークラウドシートベルト ※ルビー/ジャスパー/ゴールド/マラカイト内装色は選択不可	¥71,500
チャコールアルカンタラステアリングホイール(ダークブルースチールアクセント) ※クオーツ内装色は選択不可	¥88,000
ダークグレーアルカンタラステアリングホイール(ダークブルースチールアクセント) ※クオーツ内装色のみ選択可	¥88,000
スポーツペダル	¥22,000

※ ●…標準装備 ▲…選択 金額…オプション設定 -…設定なし

※ 料金は2024年3月15日現在のメーカー希望小売価格(消費税10%込み)です。

※ 価格、主要諸元及び仕様は予告なく変更する場合がございます。

THE LOTUS ELETRE S

EXTERIOR COLOURS



Kaimu Grey カイムグレー ●標準装備



Galloway Green ギャロウェイグリーン



Stellar Black ステラブラック



Blossom Grey ブラッサムグレー



Solar Yellow ソーラーイエロー



Akoya White アコヤホワイト

THE LOTUS ELETRE S

WHEELS



22インチ 10スポークグレーダイヤモンドチューンドホイール ●標準装備



20インチ 5スポークエアロホイール ▲選択
+ 4ピストングレーブレーキキャリパー



22インチ 10スポークシルバーダイヤモンドチューンドホイール ▲選択



22インチ 10スポークグロスブラックホイール



22インチ 5スポークグレーダイヤモンドチューンドホイール
+ カーボンファイバーインサート入り



22インチ 5スポークグロスブラックホイール
+ カーボンファイバーインサート入り



23インチ マルチスポークシルバーダイヤモンドチューンドホイール



23インチ マルチスポークグレーダイヤモンドチューンドホイール



23インチ マルチスポークグロスブラックホイール

THE LOTUS ELETRE S

BRAKE AND CALIPERS



LIGHTWEIGHT BRAKE DISCS WITH 6-PISTON CALIPERS (BLACK)

6-piston brakes feature a dual-cast composite brake disc which provides reduction in weight and improves comfort during braking



ブラック(22/23インチホイール対応、21インチ軽量ブレーキディスク、全色対応)
(6ピストンブレーキは、軽量化と制動時の快適性を向上させるデュアルキャスト・コンポジット・ブレーキディスクを採用) ●標準装備



LIGHTWEIGHT BRAKE DISCS WITH 6-PISTON CALIPERS (RED)

6-piston brakes feature a dual-cast composite brake disc which provides reduction in weight and improves comfort during braking



レッド(22/23インチホイール対応、21インチ軽量ブレーキディスク、※ギャロウェイグリーン/ブラッサムグレー外装色は選択不可)
(6ピストンブレーキは、軽量化と制動時の快適性を向上させるデュアルキャスト・コンポジット・ブレーキディスクを採用) ▲選択

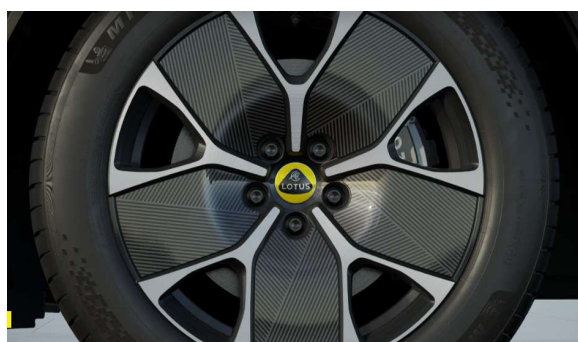


LIGHTWEIGHT BRAKE DISCS WITH 6-PISTON CALIPERS (GREEN)

6-piston brakes feature a dual-cast composite brake disc which provides reduction in weight and improves comfort during braking



グリーン(22/23インチホイール対応、21インチ軽量ブレーキディスク、※ブラッサムグレー外装色は選択不可)
(6ピストンブレーキは、軽量化と制動時の快適性を向上させるデュアルキャスト・コンポジット・ブレーキディスクを採用) ▲選択



グレー(20インチホイールのみ、19インチ軽量ブレーキディスク、全色選択可) ▲選択

THE LOTUS ELETRE S

EXTERIOR TRIM



カーボンパック
(フロントリップスポイラー、ロアリアディフューザー、サイドミラーケース)



エクステンデッドカーボンパック
(フロントリップスポイラー、ロアリアディフューザー、サイドミラーケース、ボンネットパネル、フロントバンパーミッド&ロアパネル、ホイールライナー、ドアパネル、リアバンパーバ)



THE LOTUS ELETRE S

INTERIOR THEME



MAGNETITE

Grey Nappa leather, dark grey seat belts, smoked grey laser cut wood décor, heated dark grey leather steering wheel with gold accents

マグネタイトインテリア ●標準装備

(グレーナッパレザー、ダークグレーシートベルト、スモークグレーレーザーカットウッドデコール、ヒーター付きゴールドアクセントダークグレーレザーステアリングホイール)



QUARTZ

White and yellow piping accents, dark grey seat belts, silver aluminium décor dark grey leather steering wheel with dark steel blue accents

クォーツインテリア

(ホワイト&イエローのパイピングアクセント、ダークグレーシートベルト、シルバーアルミニウムデコール、ダークスチールブルーアクセントダークグレーレザーステアリングホイール)



RUBY

Red / charcoal Nappa leather, charcoal seatbelts, steel blue brushed aluminium décor, heated charcoal leather steering wheel with dark blue steel accents

ルビーインテリア ※ギャロウエイグリーン/ソーラーイエロー/アコヤホワイト外装色は選択不可

(レッド/チャコールナッパレザー、チャコールシートベルト、スチールブルーブラッシュドアルミデコール、ヒーター付きダークブルースチールアクセントチャコールレザーステアリングホイール)

THE LOTUS ELETRE S

INTERIOR THEME



JASPER

Charcoal / red Nappa leather, charcoal seatbelts, carbon fibre décor, heated charcoal leather steering wheel with dark blue steel accents

ジャスパーインテリア ※ギャロウェイグリーン/アコヤホホワイト外装色は選択不可
(チャコール/レッドナッパレザー、チャコールシートベルト、カーボンファイバーデコール、
ヒーター付きダークブルースチールアクセントチャコールレザーステアリングホイール)



GOLD

Tan / charcoal Nappa leather, charcoal seatbelts, laser cut ivory oak wood décor, heated charcoal leather steering wheel with gold accents

ゴールドインテリア ※ブラッサムグレー/ソーラーイエロー外装色は選択不可
(タン/チャコールナッパレザー、チャコールシートベルト、レーザーカットアイボリーオークウッドデコール、
ヒーター付きゴールドアクセントチャコールレザーステアリングホイール)



MALACHITE

Green / charcoal Nappa leather, charcoal seat belts, carbon black décor, heated green leather steering wheel with dark blue steel accents

マラカイトインテリア ※ブラッサムグレー/ソーラーイエロー/アコヤホホワイト外装色は選択不可
(グリーン/チャコールナッパレザー、チャコールシートベルト、カーボンブラックデコール、
ヒーター付きダークブルースチールアクセントグリーンレザーステアリングホイール)

THE LOTUS ELETRE S

SEATING



5シーターレイアウト ●標準装備

(パワーアジャスタブルフロントシート(8ウェイ)、前席ヘッドレスト一体型、前席シートヒーター(クッションと背もたれ)、前席パワーランバーサポート(4ウェイ)、前席メモリー&運転席グリーティング機能、後席マニュアルヘッドレスト(2ウェイ)、後席外側にISOFIX、リアセンターアームレストカップホルダー2個、40/20/40分割可倒式リアシート、5シートレイアウト用8インチTFTスクリーン)



コンフォートシートパック

(パワーアジャスタブルフロントシート(8ウェイ)、前席ヘッドレスト一体型、前席シートヒーター(クッションと背もたれ)、前席パワーランバーサポート(4ウェイ)、前席メモリー&運転席グリーティング機能、後席マニュアルヘッドレスト(2ウェイ)、後席外側にISOFIX、リアセンターアームレストカップホルダー2個、40/20/40分割可倒式リアシート、5シートレイアウト用8インチTFTスクリーン、前席クッションエクステンション(2ウェイ)、前席2ウェイパワースリーピングヘッド、サイドボルスター調整(4ウェイ)、前席ベンチレーションシート(クッションと背もたれ)、フロントマッサージシート(6モード)、リヤシートヒーター、リヤベンチレーションシート、リヤスリーピングヘッドレスト(2ウェイ))



エクゼクティブシートパック

(パワーアジャスタブルフロントシート(8ウェイ)、前席ヘッドレスト一体型、前席シートヒーター(クッションと背もたれ)、前席パワーランバーサポート(4ウェイ)、前席メモリー&運転席グリーティング機能、前席クッションエクステンション(2ウェイ)、前席2ウェイパワースリーピングヘッドレスト、サイドボルスター調整(4ウェイ)、前席ベンチレーションシート(クッション&背もたれ)、フロントマッサージシート(6モード)、4シートレイアウト、後席チャイルドシートアンカレッジ(4人乗り)、後席アームレスト(4席)、2列目カップホルダー、後席収納ボックス、後列独立シート、リヤショルダーアジャスター(2ウェイエアバッグ)、4ウェイパワーランバーサポート、後席背もたれ4段階電動調整、リヤシートパワーアジャスター、リヤヘッドレスト一体型、リヤスリーピングヘッドレスト(2ウェイ)、リヤシートヒーター(クッション&背もたれ)、リヤベンチレーションシート(クッション&バック)、リアマッサージ(6モード)、リア9インチTFTスクリーンディスプレイ)

THE LOTUS ELETRE S

SEAT BELTS



レッドシートベルト

※マグネタイト/クォーツ/ゴールド/マラカイト内装色は選択不可



クラウドシートベルト

※マグネタイト/ルビー/ジャスパー/ゴールド/マラカイト内装色は選択不可



トライカラーブラックシートベルト

※クォーツ/ルビー内装色は選択不可



トライカラークラウドシートベルト

※ルビー/ジャスパー/ゴールド/マラカイト内装色は選択不可

STEERING WHEEL



チャコールアルカンタラステアリングホイール(ダークブルースチールアクセント) ※クォーツ内装色は選択不可



ダークグレーアルカンタラステアリングホイール(ダークブルースチールアクセント) ※クォーツ内装色のみ選択可

THE LOTUS ELETRE S

INTERIOR TRIM



INTERIOR CARBON PACK

The interior carbon pack finishes the console panel, door switch panels, seat switch panels, interior lamp control panel, seat backrest panel and central armrest panel (in conjunction with the executive pack) in carbon fibre.

インテリアカーボンパック

(コンソールパネル、ドアスイッチパネル、シートスイッチパネル、インテリアランプコントロールパネル、シートバックレストパネル、センターアームレストパネル(エグゼクティブパックとの組み合わせ))

EXTERIOR MIRRORS



AUTO DIMMING EXTERIOR MIRRORS

Auto dimming mirrors detect and dim glare from headlights allowing the driver a clearer view of objects behind.

自動調光エクステリアミラー ●標準装備

(ヘッドライトの眩しさを検知して減光するため、ドライバーは後方の物体をはっきりと確認することができます。)



SIDE CAMERAS

Rear-facing cameras replacing glass mirrors, these virtual mirrors offer reduced drag, wind noise and provide better visibility.

サイドカメラ

(ガラスミラーに代わる後方カメラにより、空気抵抗や風切り音を低減し、視界を確保します。)

THE LOTUS ELETRE S



KEF REFERENCE AUDIO SYSTEM ENABLED WITH DOLBY ATMOS

KEF Reference Audio delivers a 3D Sound System offering 2160 watts of immersive sound through 23 speakers featuring KEFS Uni-Q® driver array and Uni-Core subwoofer. To make the most of the optimally positioned speakers, listeners can also experience sound in their Lotus car like

REMOVE

ドルビーアトモス対応KEFリファレンスオーディオシステム ●標準装備

(KEFS Uni-Q®ドライバーアレイとUni-Coreサブウーファーを搭載した23個のスピーカーを通して、2160ワットの臨場感あふれるサウンドを提供する3Dサウンドシステムです。Dolby Atmosを使えば、より奥行きのある、細部まで明瞭な、より没入感のあるサウンド体験を楽しむことができます。)



プライバシーガラス

●標準装備



電動トローイングバー



グロスブラックアルミルーフ + ブラックルーフレール

●標準装備



ガラスルーフ

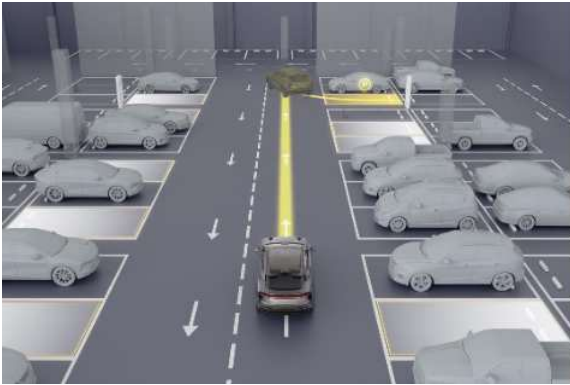


インテリジェントガラスルーフ

(全光線透過モードと白色噴霧モードの間に10段階に調整可能。紫外線を99%カットしながら断熱性を高めます。)

THE LOTUS ELETRE S

Driving Aids - Cost Options



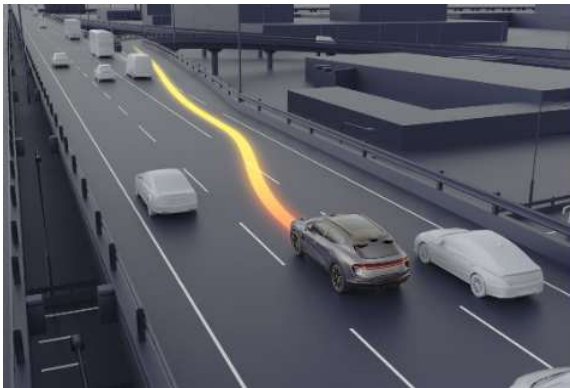
PARKING PACK

The system can automatically detect parking spaces. When the system detects that the space meets the parking requirements, the driver can remotely activate this function through the vehicle or smartphone app. The system will take over the steering, forward and reverse operations of the vehicle to complete the parking.

ADD

パーキングパック

(自動的に駐車スペースを検出することができます。システムが駐車条件を満たすスペースを検出すると、ドライバーは車両またはスマートフォンアプリからリモートでこの機能を作動させることができます。システムが車両のステアリング、前進、後退操作を代行し、駐車を完了します。)



HIGHWAY ASSIST PACK

Using Eletres advanced five-fold perception system and powerful Dual Orin-X chipset to analyse the environment and support navigating obstacles and responding to potential hazards before they can take place and enables for full autonomous driving once available in the UK (requires software over the air updates)

ADD

ハイウェイアシストパック

(先進的な5重知覚システムと強力なデュアルOrin-Xチップセットを使用して、環境を分析し、障害物をナビゲートし、潜在的な危険に事前に対応します。)

モデル名	ELETRE S	
全長	5,103mm	
全幅	2,060mm(ドアミラー収納時) 2,002mm(ERMD電動リバーズミラーディスプレイ収納時)	
全高	1,630mm(20インチホイール装着車) / 1,636mm(22/23インチホイール装着車)	
ホイールベース	3,019mm	
トレッド 前/後	1,706mm / 1,684mm(22/23インチホイール装着車)	
最低地上高	187mm(20インチホイール装着車) / 194mm(22/23インチホイール装着車)	
車両重量	2,595kg(vehicle unladen mass) ※(ドライバー75kg含む)	
乗車定員	5名(4名はオプション)	
バッテリー種類	リチウムイオン電池	
バッテリー総電圧	800V	
バッテリー総電力量	112kWh	
モーター	デュアルモーター ELETRE 450	
最高出力	450kW (612ps)	
最大トルク	710N・m (72.4kgf・m)	
最高速度	258km/h ※	
0-100km加速	4.5s ※	
ステアリング形式	電動パワーアシストステアリング	
トランスミッション	1スピードトランスミッション	
駆動方式	AWD(オールホイールドライブ)	
航続距離	490 - 570km(WLTP)	
サスペンション形式	前 / 後	マルチリンクフロント&リアサスペンション
	前 / 後	連続減衰制御(CDC)ダンパー
	前 / 後	コイルスプリング
ブレーキ形式	前	ロータスアルミ固定キャリパー - 6ピストン(フロント)
	後	ロータスアルミ固定キャリパー - 4ピストン(リア)
	前	鋳鉄ローターブレーキディスク(フロント)
	後	鋳鉄ローターブレーキディスク(リア)
タイヤ	Pirelli P Zero	
タイヤサイズ	前:275/40 後:315/35	
ホイールサイズ	前:9.0J × 22 後:11.0J × 22	
シャーシ	アルミニウムモノコック(高張カスチール強化、アルミニウムフロント&リアサブフレーム)	
ボディ	アルミニウム	
ラゲージルーム容量	フロント	46L
	リア	611L(4シーター) / 688L(5シーター) / 1532L(5シーター、後席収納時)

※諸元数値は、イギリス本国発表値を基にしています。

※上記は2024年3月15日現在の目標となり、今後数値や装備に変更が生じる可能性があります。

THE LOTUS ELETRE R

ELETRE

PRICE

車両本体価格(消費税10%込価格) ¥25,850,000

POWERTRAIN

112kWh バッテリーパック	●
675kW デュアルモーター 918ps	●
2スピードトランスミッション	●
800V アーキテクチャ	●
AWD(オールホイールドライブ)	●
335kW DC ファーストチャージャー	●
22kWh AC オンボードチャージャー	●

DYNAMICS

ロータスダイナミックハンドリングパック	
– ロータスインテリジェントアンチロールコントロール	●
– アクティブリアホイールステアリング	
アジャスタブル回生ブレーキ	●
トルクベクタリング(ブレーキにより作用)	●
6ドライブモード(Range, Tour, Sport, Individual, Off-Road, Track with Launch)	●
マルチリンクフロント&リアサスペンション	●
アクティブエアサスペンション	●
連続減衰制御(CDC)ダンパー	●
電動パワーアシストステアリング(メモリー付き4ウェイ)	●
軽量ブレーキディスク	●
ブラックブレーキキャリパー	●
フロントトーイングフック	●

EXTERIOR

ソーラーイエローエクステリアペイント	●
カーボンパック	●
– フロントミッドリップ、リアローワーバンパー、ミラー/カメラハウジング	
フレームレスドア	●
キーレスエントリー(フロント&リア)	●
照明付きドアハンドル(フロント&リア)	●
電動ハンズフリーオープニングテールゲート	●
ピンチ防止機能付きワンタッチウィンドウ	●
ヒーター付きウォッシュャージェット	●
グロスブラックアルミルーフ	●
電動調整・可倒式ヒートドドアミラー(メモリー付き)	●
自動調光サイドミラー	●
ブラインドスポットインジケーター	●
タッチ式電動充電ポートカバー	●
ロータスアクティブエアロ	●
– フロントグリル、フローティングスプリットルーフスポイラー、リアスポイラー、LiDARシステム	
リアプライバシーガラス(リアウインドスクリーン&サイド)	●
ソフトドアクローズ	●
ブラックLotusリアバッジ	●

WHEELS & TYRES

22インチ 10スポークグロスブラックホイール	●
Pirelli P-Zero CORSA 275/40(フロント) 315/35(リア)タイヤ ※22インチホイール車のみ	●
TPMS(タイヤプレッシャーモニタリングシステム)	●

- ※ ●…標準装備 ▲…選択 金額…オプション設定 –…設定なし
※ 料金は2024年3月15日現在のメーカー希望小売価格(消費税10%込み)です。
※ 価格、主要諸元及び仕様は予告なく変更する場合がございます。

THE LOTUS ELETRE R

ELETRE

HEADLIGHTS & LIGHTING

マトリクスLEDヘッドライト	●
ADB (アダプティブドライビングビーム機能)	●
LEDデイトタイムランニングライト	●
オートライト	●
ウェルカムホームライト	●
リアLEDライトストリップ	●
LEDサイドライト、フォグライト、リバーズライト	●
パドルライト	●
照明付バニティーミラー	●
アンビエントライト(設定可)	●

INTERIOR

クオーツインテリアテーマ	●
自動調光フレームレスリアビューミラー	●
4ウェイ電動調整式ステアリングコラム	●
4ゾーンエアコンデショニング	●
USB Cポート(フロント&リア)	●
NFC ワイヤレス充電	●
イルミネーションサイドシル	●
フロント電動プリテンションナーリトラクター	●
高さ調整付きフロントシートベルト(4レベル)	●
ヒートッドマルチファンクションステアリングホイール	●
電動調整式フロント&リアエアベント	●
ストレージ(ドアビン、グローブボックス、センターコンソール、トランク床下収納)	●
キーレススタート	●
カップホルダー	●
空気清浄システム	●
スポーツペダル	●

SEATING

5シーターレイアウト	●
12ウェイ電動調整式フロントシート(メモリー&ドライバークリーティング機能)	●
フロントシートヒーター	●
ISOFIX(リアシート)	●
カップホルダー(センターリアアームレスト)	●
電動調整式リアシートアングル	●
40/20/40分割可倒式リアシート	●

INFOTAINMENT

ヘッドアップディスプレイ(セミAR)	●
15.1インチHD OLEDセンタースクリーン	●
12.6インチデジタルドライバーディスプレイ	●
12.6インチパッセンジャーディスプレイ	●
KEFプレミアムオーディオ(1380W、15スピーカー)	●
ワイヤレス Apple CarPlay / Android Auto	●
Bluetooth	●
8インチTFTスクリーン ※5シーターレイアウトのみ	●
Lotusアプリ(コアパッケージ)	●
切替式スポーツモーターサウンド	●

- ※ ●・・・標準装備 ▲・・・選択 金額・・・オプション設定 -・・・設定なし
※ 料金は2024年3月15日現在のメーカー希望小売価格(消費税10%込み)です。
※ 価格、主要諸元及び仕様は予告なく変更する場合がございます。

THE LOTUS ELETRE R

ELETRE

ADAS

アダプティブクルーズコントロール	●
ドライバーモニタリングシステム	●
リア衝突ウォーニング	●
交通標識認識機能	●
フロント&リアクロスストラフィックアラート	●
レーンキープアシスト	●
ブラインドスポット検出	●
パークアシスト(フロント&リア)	●
ビジュアルパークアシスト	●
Lotusインテリジェントダイナミックシャシーコントロール	●

NO COST OPTIONS

Pirelli P-Zero 275/40(フロント) 315/35(リア)タイヤ	▲
カウムグレーエクステリアペイント	▲
22インチ 10スポークシルバーダイヤモンドチューンドホイール	▲
22インチ 10スポークグレーダイヤモンドチューンドブラックホイール	▲
カラーブレーキキャリパー(下記より選択)	
・ レッド ※ギャロウェイグリーン/ブラッサムグレー外装色は選択不可	▲
・ グリーン ※ブラッサムグレー外装色は選択不可	
クロームLotusリアバッジ	▲
マグネタイトインテリアテーマ	▲
スタンダードペダル	▲

- ※ ●・・・標準装備 ▲・・・選択 金額・・・オプション設定 -・・・設定なし
※ 料金は2024年3月15日現在のメーカー希望小売価格(消費税10%込み)です。
※ 価格、主要諸元及び仕様は予告なく変更する場合がございます。

THE LOTUS ELETRE R

ELETRE

COST OPTIONS - PACKAGE

コンフォートシートパック

- 前席クッションエクステンション(2ウェイ)
 - 前席ヘッドレスト(2ウェイ)
 - 前席サイドボルスター(4ウェイ)
 - 前席ベンチレーションシート
 - 前席マッサージシート
 - 後席シートヒーター(5シーターレイアウト)
 - 後席ベンチレーションシート(5シーターレイアウト)
 - 後席リアヘッドレスト(5シーターレイアウト)
- ¥352,000

エクゼクティブシートパック ※コンフォートパックとの同時選択不可

- コンフォートシートパック(前席仕様のみ含まれます)
 - エクゼクティブシーティング(4シーターコンフィギュレーション)
 - ISOFIX(後席外側部)
 - リアアームレスト
 - リアカップホルダー(2個)
 - リアストレージボックス(フロントセンターコンソール後部)
 - 後席クッションエクステンション(2ウェイ)
 - 後席ランバーサポート(4ウェイ)
 - 後席パワーシートアジャストメント(角度)
 - 後席ヘッドレスト一体型(調整機能なし)
 - 後席スリーピングヘッドレスト(2ウェイ)
 - 後席ショルダーアジャストメント(2ウェイ)
 - 後席マッサージシート(6モード)
 - 後席メモリーシート&グリーティング機能
 - 前席後席シートヒーター(クッション&背もたれ)
 - 前席後席ベンチレーションシート(クッションと背もたれ)
 - RSD(車の機能をコントロールできるリアスクリーンディスプレイ)
- ¥880,000

パーキングパック

- パーキングエマージェンシーブレーキ
 - 自立リモートパーキングアシスト
- ¥176,000

ハイウェイアシストパック

- ハイウェイアシスト
 - 回避操舵サポート
 - LiDAR on/off&ウォッシャー
- ¥258,500

エクステンディドカーボンパック

- カーボンパック + フードカウル、フロントローワーバンパー、LH/RHアッパーバンパー、フロントリップスポイラー
 - ディフューザースキッドプレート、ホイールトリムクラディング、ドアモールディング
- ¥1,600,500

インテリアカーボンパック

- コンソールパネル、ドアスイッチパネル、シートスイッチパネル、インテリアランプコントロールパネル
 - シートバックレストパネル、センターアームレストパネル(エクゼクティブパックとの組み合わせ)
- ¥638,000

セミアニリンレザーパック ※マグネタイト/ジャスパーインテリアテーマのみ選択可

- セミアニリンレザーシート
- ¥214,500

フルセミアニリンレザーパック ※ゴールドインテリアテーマのみ選択可

- セミアニリンレザーシート、前後ドアインサート&アームレスト、コンソール&ピラーアームレスト
- ¥429,000

※ ●…標準装備 ▲…選択 金額…オプション設定 ……設定なし

※ 料金は2024年3月15日現在のメーカー希望小売価格(消費税10%込み)です。

※ 価格、主要諸元及び仕様は予告なく変更する場合がございます。

THE LOTUS ELETRE R

ELETRE

COST OPTIONS - EXTERIOR

グロスブラックアルミルーフ + ブラックルーフレール	¥88,000
ガラスルーフ	¥214,500
インテリジェントガラスルーフ	¥308,000
サイドカメラ	¥352,000
電動トローリングバー ※22インチホイール車のみ選択可/電動ハンズフリーオープニングテールゲート同時装着不可	¥198,000
エクステリアペイントカラー(下記より選択)	
・ ギャロウェイグリーン + イエロー&ブラックロータスバッジ	¥214,500
・ ステラブラック + イエロー&ブラックロータスバッジ	¥214,500
・ ブラッサムグレー + ブラックロータスバッジ	¥319,000
・ アコヤホワイト + ブラックロータスバッジ	¥319,000
22インチ 5スポークグレーダイヤモンドチューンドホイール(カーボンファイバースタート入り)	¥352,000
22インチ 5スポークグロスブラックホイール(カーボンファイバースタート入り)	¥352,000
23インチ 5スポークグレーダイヤモンドチューンドホイール(カーボンファイバースタート入り) ※Pirelli P-Zeroタイヤのみ	¥704,000
23インチ 5スポークグロスブラックホイール(カーボンファイバースタート入り) ※Pirelli P-Zeroタイヤのみ	¥704,000
23インチ マルチスポークシルバーダイヤモンドチューンドホイール ※Pirelli P-Zeroタイヤのみ	¥528,000
23インチ マルチスポークグレーダイヤモンドチューンドホイール ※Pirelli P-Zeroタイヤのみ	¥572,000
23インチ マルチスポークグロスブラックホイール ※Pirelli P-Zeroタイヤのみ	¥616,000
カーボンセラミックブレーキ + 10ピストンキャリパー(イエロー)	¥2,112,000
カーボンセラミックブレーキ + 10ピストンキャリパー(シルバー)	¥2,112,000

COST OPTIONS - INTERIOR

KEFリファレンスオーディオ(2160W、23スピーカー 3Dサラウンド)	¥550,000
インテリアテーマ(下記より選択)	
・ ルビー ※ソーラーイエロー/ギャロウェイグリーン/アコヤホワイト外装色は選択不可	¥610,500
・ ジャスパー ※ギャロウェイグリーン/アコヤホワイト外装色は選択不可	¥786,500
・ ゴールド ※ソーラーイエロー/ブラッサムグレー外装色は選択不可	¥786,500
・ マラカイト ※ソーラーイエロー/ブラッサムグレー/アコヤホワイト外装色は選択不可	¥874,500
レッドシートベルト ※マグネタイト/クォーツ/ゴールド/マラカイト内装色は選択不可	¥71,500
クラウドシートベルト ※マグネタイト/ルビー/ジャスパー/ゴールド/マラカイト内装色は選択不可	¥71,500
トライカラーブラックシートベルト ※クォーツ/ルビー内装色は選択不可	¥71,500
トライカラークラウドシートベルト ※ルビー/ジャスパー/ゴールド/マラカイト内装色は選択不可	¥71,500
チャコールアルカンタラステアリングホイール(ダークブルースチールアクセント) ※クォーツ内装色は選択不可	¥88,000
ダークグレーアルカンタラステアリングホイール(ダークブルースチールアクセント) ※クォーツ内装色のみ選択可	¥88,000

- ※ ●…標準装備 ▲…選択 金額…オプション設定 -…設定なし
 ※ 料金は2024年3月15日現在のメーカー希望小売価格(消費税10%込み)です。
 ※ 価格、主要諸元及び仕様は予告なく変更する場合がございます。

THE LOTUS ELETRE R

EXTERIOR COLOURS



Solar Yellow ソーラーイエロー ●標準装備



Kaimu Grey カイムグレー ▲選択



Galloway Green ギャロウェイグリーン



Stellar Black ステラブラック



Blossom Grey ブラッサムグレー



Akoya White アコヤホホワイト

THE LOTUS ELETRE R

WHEELS



22インチ 10スポークグロスブラックホイール

●標準装備



22インチ 10スポークシルバーダイヤモンドチューンドホイール

▲選択



22インチ 10スポークグレーダイヤモンドチューンド鍛造ホイール

▲選択



22インチ 5スポークグレーダイヤモンドチューンドホイール
+ カーボンファイバーインサート入り



22インチ 5スポークグロスブラックホイール
+ カーボンファイバーインサート入り



23インチ 5スポークグレーダイヤモンドチューンドホイール
+ カーボンファイバーインサート入り



23インチ 5スポークグロスブラックホイール
+ カーボンファイバーインサート入り

THE LOTUS ELETRE R

WHEELS



23インチ マルチスポークシルバーダイヤモンドチューンドホイール



23インチ マルチスポークグレーダイヤモンドチューンドホイール



23インチ マルチスポークグロスブラックホイール

THE LOTUS ELETRE R

BRAKE AND CALIPERS



LIGHTWEIGHT BRAKE DISCS WITH 6-PISTON CALIPERS (BLACK)

6-piston brakes feature a dual-cast composite brake disc which provides reduction in weight and improves comfort during braking



ブラック(22/23インチホイール対応、21インチ軽量ブレーキディスク、全色対応)

(6ピストンブレーキは、軽量化と制動時の快適性を向上させるデュアルキャスト・コンポジット・ブレーキディスクを採用) ●標準装備



LIGHTWEIGHT BRAKE DISCS WITH 6-PISTON CALIPERS (RED)

6-piston brakes feature a dual-cast composite brake disc which provides reduction in weight and improves comfort during braking



レッド(22/23インチホイール対応、21インチ軽量ブレーキディスク、※ギャロウェイグリーン/ブラッサムグレー外装色は選択不可)

(6ピストンブレーキは、軽量化と制動時の快適性を向上させるデュアルキャスト・コンポジット・ブレーキディスクを採用) ▲選択



LIGHTWEIGHT BRAKE DISCS WITH 6-PISTON CALIPERS (GREEN)

6-piston brakes feature a dual-cast composite brake disc which provides reduction in weight and improves comfort during braking



グリーン(22/23インチホイール対応、21インチ軽量ブレーキディスク、※ブラッサムグレー外装色は選択不可)

(6ピストンブレーキは、軽量化と制動時の快適性を向上させるデュアルキャスト・コンポジット・ブレーキディスクを採用) ▲選択

THE LOTUS ELETRE R

BRAKE AND CALIPERS



CARBON CERAMIC BRAKES WITH 10-PISTON CALIPERS (YELLOW)

10-piston brakes feature carbon ceramic brake discs which provides a 30kg weight reduction alongside a larger friction plate area which supports shorter braking distances and greater control

カーボンセラミックブレーキ + 10ピストンキャリパー(イエロー)
(カーボン・セラミック製ブレーキ・ディスクを採用し、30kgの軽量化を実現。)



CARBON CERAMIC BRAKES WITH 10-PISTON CALIPERS (SILVER)

10-piston brakes feature carbon ceramic brake discs which provides a 30kg weight reduction alongside a larger friction plate area which supports shorter braking distances and greater control

カーボンセラミックブレーキ + 10ピストンキャリパー(シルバー)
(カーボン・セラミック製ブレーキ・ディスクを採用し、30kgの軽量化を実現。)

THE LOTUS ELETRE R

EXTERIOR TRIM



カーボンパック ● 標準装備
(フロントリップスポイラー、ロアリアディフューザー、サイドミラーケース)



エクステンデッドカーボンパック
(フロントリップスポイラー、ロアリアディフューザー、サイドミラーケース、ボンネットパネル、フロントバンパーミッド&ロアパネル、
ホイールライナー、ドアパネル、リアバンパーパ)



THE LOTUS ELETRE R

INTERIOR THEME



QUARTZ

White and yellow piping accents, dark grey seat belts, silver aluminium décor, dark grey leather steering wheel with dark steel blue accents

クォーツインテリア ●標準装備

(ホワイト&イエローのパイピングアクセント、ダークグレーシートベルト、シルバーアルミニウムデコール、ダークスチールブルーアクセントダークグレーレザーステアリングホイール)



MAGNETITE

Grey Nappa leather, dark grey seat belts, smoked grey laser cut wood décor, heated dark grey leather steering wheel with gold accents

マグネタイトインテリア ▲選択

(グレーナッパレザー、ダークグレーシートベルト、スモークグレーレーザーカットウッドデコール、ヒーター付きゴールドアクセントダークグレーレザーステアリングホイール)



RUBY

Red / charcoal Nappa leather, charcoal seatbelts, steel blue brushed aluminium décor, heated charcoal leather steering wheel with dark blue steel accents

ルビーインテリア ※ソーラーイエロー/ギャロウェイグリーン/アコヤホワイト外装色は選択不可

(レッド/チャコールナッパレザー、チャコールシートベルト、スティールブルーブラッシュドアルミデコール、ヒーター付きダークブルースチールアクセントチャコールレザーステアリングホイール)

THE LOTUS ELETRE R

INTERIOR THEME



JASPER

Charcoal / red Nappa leather, charcoal seatbelts, carbon fibre décor, heated charcoal leather steering wheel with dark blue steel accents

ジャスパーインテリア ※ギャロウェイグリーン/アコヤホワイト外装色は選択不可
(チャコール/レッドナッパレザー、チャコールシートベルト、カーボンファイバーデコール、
ヒーター付きダークブルースチールアクセントチャコールレザーステアリングホイール)



GOLD

Tan / charcoal Nappa leather, charcoal seatbelts, laser cut ivory oak wood décor, heated charcoal leather steering wheel with gold accents

ゴールドインテリア ※ソーラーイエロー/ブラッサムグレー外装色は選択不可
(タン/チャコールナッパレザー、チャコールシートベルト、レーザーカットアイボリーオークウッドデコール、
ヒーター付きゴールドアクセントチャコールレザーステアリングホイール)



MALACHITE

Green / charcoal Nappa leather, charcoal seat belts, carbon black décor, heated green leather steering wheel with dark blue steel accents

マラカイトインテリア ※ソーラーイエロー/ブラッサムグレー/アコヤホワイト外装色は選択不可
(グリーン/チャコールナッパレザー、チャコールシートベルト、カーボンブラックデコール、
ヒーター付きダークブルースチールアクセントグリーンレザーステアリングホイール)

THE LOTUS ELETRE R

SEATING



5シーターレイアウト ●標準装備

(パワーアジャスタブルフロントシート(8ウェイ)、前席ヘッドレスト一体型、前席シートヒーター(クッションと背もたれ)、前席パワーランバーサポート(4ウェイ)、前席メモリー&運転席グリーティング機能、後席マニュアルヘッドレスト(2ウェイ)、後席外側にISOFIX、リアセンターアームレストカップホルダー2個、40/20/40分割可倒式リアシート、5シートレイアウト用8インチTFTスクリーン)



コンフォートシートパック

(パワーアジャスタブルフロントシート(8ウェイ)、前席ヘッドレスト一体型、前席シートヒーター(クッションと背もたれ)、前席パワーランバーサポート(4ウェイ)、前席メモリー&運転席グリーティング機能、後席マニュアルヘッドレスト(2ウェイ)、後席外側にISOFIX、リアセンターアームレストカップホルダー2個、40/20/40分割可倒式リアシート、5シートレイアウト用8インチTFTスクリーン、前席クッションエクステンション(2ウェイ)、前席2ウェイパワースリーピングヘッド、サイドボルスター調整(4ウェイ)、前席ベンチレーションシート(クッションと背もたれ)、フロントマッサージシート(6モード)、リヤシートヒーター、リヤベンチレーションシート、リヤスリーピングヘッドレスト(2ウェイ))



エクゼクティブシートパック

(パワーアジャスタブルフロントシート(8ウェイ)、前席ヘッドレスト一体型、前席シートヒーター(クッションと背もたれ)、前席パワーランバーサポート(4ウェイ)、前席メモリー&運転席グリーティング機能、前席クッションエクステンション(2ウェイ)、前席2ウェイパワースリーピングヘッドレスト、サイドボルスター調整(4ウェイ)、前席ベンチレーションシート(クッション&背もたれ)、フロントマッサージシート(6モード)、4シートレイアウト、後席チャイルドシートアンカレッジ(4人乗り)、後席アームレスト(4席)、2列目カップホルダー、後席収納ボックス、後列独立シート、リヤショルダーアジャスター(2ウェイエアバッグ)、4ウェイパワーランバーサポート、後席背もたれ4段階電動調整、リヤシートパワーアジャスター、リヤヘッドレスト一体型、リヤスリーピングヘッドレスト(2ウェイ)、リヤシートヒーター(クッション&背もたれ)、リヤベンチレーションシート(クッション&バック)、リアマッサージ(6モード)、リア9インチTFTスクリーンディスプレイ)

THE LOTUS ELETRE R

SEAT BELTS



レッドシートベルト

※マグネタイト/クォーツ/ゴールド/マラカイト内装色は選択不可



クラウドシートベルト

※マグネタイト/ルビー/ジャスパー/ゴールド/マラカイト内装色は選択不可



トライカラーブラックシートベルト

※クォーツ/ルビー内装色は選択不可



トライカラークラウドシートベルト

※ルビー/ジャスパー/ゴールド/マラカイト内装色は選択不可

STEERING WHEEL



チャコールアルカンタラステアリングホイール(ダークブルースチールアクセント) ※クォーツ内装色は選択不可



ダークグレーアルカンタラステアリングホイール(ダークブルースチールアクセント) ※クォーツ内装色のみ選択可

THE LOTUS ELETRE R

INTERIOR TRIM



INTERIOR CARBON PACK

The interior carbon pack finishes the console panel, door switch panels, seat switch panels, interior lamp control panel, seat backrest panel and central armrest panel (in conjunction with the executive pack) in carbon fibre.

インテリアカーボンパック

(コンソールパネル、ドアスイッチパネル、シートスイッチパネル、インテリアランプコントロールパネル、シートバックレストパネル、センターアームレストパネル(エグゼクティブパックとの組み合わせ))

EXTERIOR MIRRORS



AUTO DIMMING EXTERIOR MIRRORS

Auto dimming mirrors detect and dim glare from headlights allowing the driver a clearer view of objects behind.

自動調光エクステリアミラー ●標準装備

(ヘッドライトの眩しさを検知して減光するため、ドライバーは後方の物体をはっきりと確認することができます。)



SIDE CAMERAS

Rear-facing cameras replacing glass mirrors, these virtual mirrors offer reduced drag, wind noise and provide better visibility.

サイドカメラ

(ガラスミラーに代わる後方カメラにより、空気抵抗や風切り音を低減し、視界を確保します。)

THE LOTUS ELETRE R



KEF REFERENCE AUDIO SYSTEM ENABLED WITH DOLBY ATMOS

KEF Reference Audio delivers a 3D Sound System offering 2160 watts of immersive sound through 23 speakers featuring KEFS Uni-Q® driver array and Uni-Core subwoofer. To make the most of the optimally positioned speakers, listeners can also experience sound in their Lotus car like

REMOVE

ドルビーアトモス対応KEFリファレンスオーディオシステム

(KEFS Uni-Q®ドライバーアレイとUni-Coreサブウーファーを搭載した23個のスピーカーを通して、2160ワットの臨場感あふれるサウンドを提供する3Dサウンドシステムです。Dolby Atmosを使えば、より奥行きのある、細部まで明瞭な、より没入感のあるサウンド体験を楽しむことができます。)



プライバシーガラス

●標準装備



電動トローイングバー



グロスブラックアルミルーフ

●標準装備



グロスブラックアルミルーフ + ブラックルーフレール



ガラスルーフ

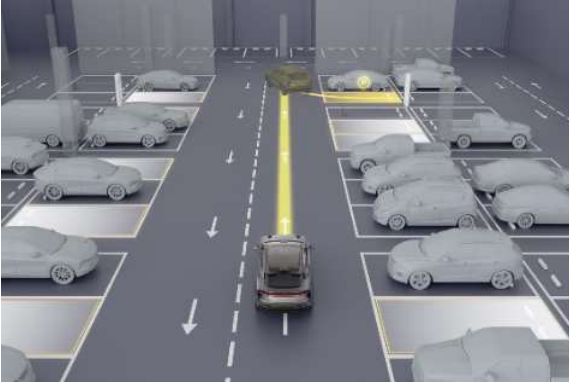


インテリジェントガラスルーフ

(全光線透過モードと白色噴霧モードの間で10段階に調整可能。紫外線を99%カットしながら断熱性を高めます。)

THE LOTUS ELETRE R

Driving Aids - Cost Options



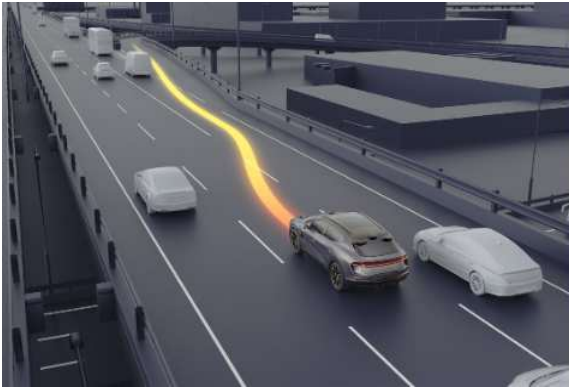
PARKING PACK

The system can automatically detect parking spaces. When the system detects that the space meets the parking requirements, the driver can remotely activate this function through the vehicle or smartphone app. The system will take over the steering, forward and reverse operations of the vehicle to complete the parking.

ADD

パーキングパック

(自動的に駐車スペースを検出することができます。システムが駐車条件を満たすスペースを検出すると、ドライバーは車両またはスマートフォンアプリからリモートでこの機能を作動させることができます。システムが車両のステアリング、前進、後退操作を代行し、駐車を完了します。)



HIGHWAY ASSIST PACK

Using Eletres advanced five-fold perception system and powerful Dual Orin-X chipset to analyse the environment and support navigating obstacles and responding to potential hazards before they can take place and enables for full autonomous driving once available in the UK (requires software over the air updates)

ADD

ハイウェイアシストパック

(先進的な5重知覚システムと強力なデュアルOrin-Xチップセットを使用して、環境を分析し、障害物をナビゲートし、潜在的な危険に事前に対応します。)

モデル名	ELETRE R	
全長	5,103mm	
全幅	2,060mm(ドアミラー収納時) 2,002mm(ERMD電動リバーズミラーディスプレイ収納時)	
全高	1,636mm(22/23インチホイール装着車)	
ホイールベース	3,019mm	
トレッド 前/後	1,706mm / 1,684mm(22/23インチホイール装着車)	
最低地上高	194mm(22/23インチホイール装着車)	
車両重量	2,715kg(vehicle unladen mass) ※(ドライバー75kg含む)	
乗車定員	5名(4名はオプション)	
バッテリー種類	リチウムイオン電池	
バッテリー総電圧	800V	
バッテリー総電力量	112kWh	
モーター	デュアルモーター ELETRE 675	
最高出力	675kW(918ps)	
最大トルク	985N・m(100.4kgf・m)	
最高速度	265km/h ※	
0-100km加速	2.95s ※	
ステアリング形式	電動パワーアシストステアリング	
トランスミッション	2スピードトランスミッション	
駆動方式	AWD(オールホイールドライブ)	
航続距離	410 - 450km(WLTP)	
サスペンション形式	前 / 後	マルチリンクフロント&リアサスペンション
	前 / 後	連続減衰制御(CDC)ダンパー
	前 / 後	コイルスプリング
ブレーキ形式	前	ロータスアルミ固定キャリパー - 6ピストン(フロント)
	後	ロータスアルミ固定キャリパー - 4ピストン(リア)
	前	鋳鉄ローターブレーキディスク(フロント)
	後	鋳鉄ローターブレーキディスク(リア)
タイヤ	Pirelli P Zero CORSA(22インチのみ、オプションの23インチはPirelli P Zero)	
タイヤサイズ	前:275/40 後:315/35	
ホイールサイズ	前:9.0J × 22 後:11.0J × 22	
シャーシ	アルミニウムモノコック(高張カスチール強化、アルミニウムフロント&リアサブフレーム)	
ボディ	アルミニウム	
ラゲージルーム容量	フロント	46L
	リア	611L(4シーター) / 688L(5シーター) / 1532L(5シーター、後席収納時)

※諸元数値は、イギリス本国発表値を基にしています。

※上記は2024年3月15日現在の目標となり、今後数値や装備に変更が生じる可能性があります。